

Entreprenad- prislista

Stockholm

Pris- och sortimentlista, utgåva 3
Gäller från den 8 april 2024.



Pris- och sortimentlista

Innehållsförteckning	2
Välkommen.....	3
Bra att veta	3
Våra anläggningar i Stockholm.....	4

PRODUKTIONSANLÄGGNINGAR

Grusprodukter	6
Gruskrossprodukter	6
Bergkrossprodukter	7
Jordprodukter	8
Citymakadam.....	10
Golfprodukter	11
Sport- och (tvättade) fritidsprodukter	11
Vinterprodukter	12

TERMINALANLÄGGNINGAR

Grusprodukter	14
Gruskrossprodukter	14
Bergkrossprodukter	14
Jordprodukter	15
Sport- och (tvättade) fritidsprodukter	15
Vinterprodukter	15
Minisäck cirka 25 liter	16
Halv storsäck.....	16
Upphämtning med släpvagn	16

ÖVRIGA PRODUKTER/TJÄNSTER

Mottagning av överskottsmaterial.....	18
Storsäck.....	19

Välkommen till oss!



Hej!

Vi har ändrat namn till Heidelberg Materials Ballast Sverige (f.d. Jehander). Hela koncernen verkar nu under ett gemensamt globalt namn. I samband med förändringen förtydligar vi vår klimatstrategi som handlar om att erbjuda produkter, tjänster och lösningar med mindre klimatpåverkan och därmed bidra till ett långsiktigt hållbart byggande. Vi fortsätter samtidigt att vara samma trygga partner till dig som kund, med det mesta inom sand-, grus-, berg- och jordprodukter. Vår ambition är att alltid leverera **produkter med hög och jämn kvalitet**. Dessutom vill vi leverera **förstklassig service** – det ska vara **enkelt att handla av Heidelberg Materials**.

Vårt jordsortiment

Vi fortsätter vår storsatsning på att leverera ett komplett jordsortiment av riktigt hög kvalitet. Jordtyperna är producerade utifrån AMA och Stockholm stads växtbäddshandbok och i nära samarbete med externa experter. Vi har även uppdaterat och förfinat vår kvalitetskontroll.

Hoppas du gillar vår nya prislista.

Vänliga hälsningar

Martin Allerby
Försäljningschef

Bra att veta

Om du är ny kund hos oss börjar du med att göra en kontoansökan. För att handla hos oss på faktura behöver du ha ett konto. Vi har betalningsvillkor 30 dagar netto och faktureringsavgiften är 40 kronor.

Samtliga priser är exklusive moms.

De flesta väljer att få materialet levererat. Du väljer själv om du vill handla materialet i lösvikt eller i storsäck. Avhämtning med egen lastbil sker på samtliga anläggningar. På våra terminaler kan du även hämta med personbil och släpvagn till ett fast pris.

Denna **länk** tar dig vidare till vår hemsida vid kontoansökan, betalningsalternativ och leveransalternativ.

Du kan även nå oss på telefon eller e-post:

Telefon: **08-625 63 30**

E-post: **order.ballast.swe@heidelbergmaterials.com**

Våra anläggningar i Stockholm

Heidelberg Materials Ballast Sverige har nio anläggningar runt om i Stockholmsområdet. Dessa är uppdelade i produktions- och terminalanläggningar.

> För frågor angående leveranstid kontakta kundtjänst.

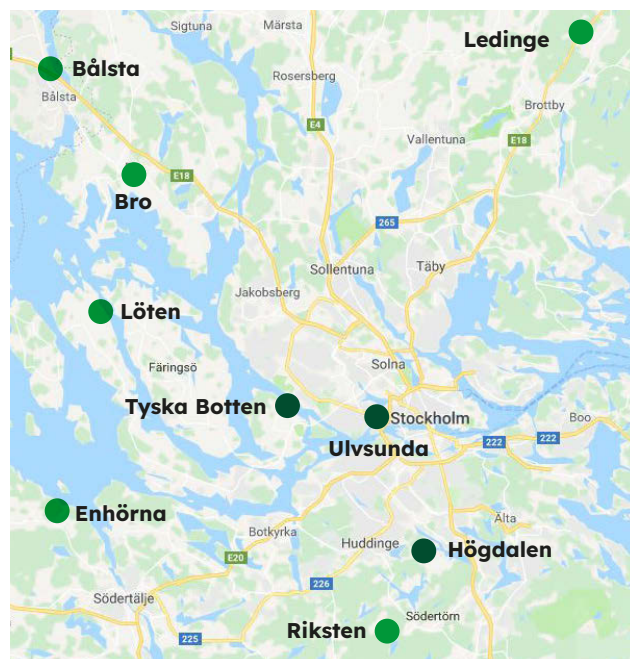
Kundtjänst för företagskunder:

Telefon: **08-625 63 30**

E-post: order.ballast.swe@heidelbergmaterials.com

Ordinarie telefontider:

Måndag–fredag klockan 06:00–16:00.



● Produktionsanläggning ● Terminalanläggning

Produktionsanläggningar

Produktionsanläggningar är platserna där vi producerar våra produkter. Av säkerhets-skäl kan vi tyvärr inte välkomna privatpersoner/konsumenter på dessa anläggningar utan hänvisar till våra terminaler alt. beställning med leverans. Det kan vara prisskillnader då vissa produkter tillverkas på annan anläggning.

Bro

Hammarbyfjällsvägen 1, Alby skog, Bro.
Öppet måndag–fredag klockan 06:00–16:00.
Rast 09:00–09:30 och 13:00–13:30.

Bålsta

Fagerviksvägen 2, Wij, Bålsta.
Öppet måndag–fredag klockan 06:00–15:00.
Rast 09:00–09:30 och 13:00–13:30.

Enhörna

Bastmora 2, Underås, Södertälje.
Öppet måndag–fredag klockan 06:00–16:00.
Rast 09:00–09:30 och 13:00–13:30.

Ledinge

Rialavägen 530, 762 92 Rimbo.
Öppet måndag–fredag klockan 06:00–16:00.

Löten, Munsö, Ekerö

Öppet måndag–fredag klockan 06:00–16:00.

Riksten

Pålamalmsvägen 62, Tullinge.
Öppet måndag–fredag klockan 06:00–16:00.

Terminalanläggningar

Terminalanläggningar är ett mellanlager för att öka tillgängligheten av våra mest populära produkter. Här välkomnar vi företag såväl som privatpersoner/konsumenter. På våra terminalanläggningar är det även möjligt att hämta våra produkter med släpvagn.

Högdalen

Magelungsvägen, Bandhagen.
Öppet måndag–fredag klockan 06:30–15:30.
Rast 09:00–09:30 och 13:00–13:30.

Tyska Botten

Blackebergsvägen 59, Södra Ängby.
Öppet måndag–fredag klockan 06:30–15:30.
Rast 09:00–09:30 och 13:00–13:30.

Ulvsunda

Johannesfredsvägen 4–8, Bromma.
Öppet måndag–fredag klockan 06:00–15:00.
Rast 09:00–09:30 och 13:00–13:30.

Alla anläggningar, utom Riksten, Löten och Ledinge, har rast klockan 09:00–09:30 och 13:00–13:30, och nås via telefon 08-625 63 30.

Pris- och sortimentlista

> Produktionsanläggningar

Bro

Hammarbyfjällsvägen 1, Alby skog, Bro.

Bålsta

Fagerviksvägen 2, Wij, Bålsta.

Enhörna

Bastmora 2, Underås, Södertälje.

Ledinge

Rialavägen 530, 762 92 Rimbo.

Löten

Munsö, Ekerö.

Riksten

Pålamalmsvägen 62, Tullinge.



Grusprodukter

> Produktionsanläggningar

Grusprodukter är sten, grus och sand som tas direkt från rullstensåsar. Singel är siktad natursten med naturligt runda avslipade former i olika storlekar.

Varukod	Varunamn	Sortering mm.	29 Riksten	33 Bålsta	26 Löten	10 Enhörna	22 Ledinge	Volymvikt ca.
111	Putssand (sandlådesand)	0/2	331:-/ton	395:-/ton		331:-/ton	331:-/ton	1,5
112	Mursand (fogsand)	0/4	331:-/ton	395:-/ton			331:-/ton	1,5
114	Kabelsand	0/4	331:-/ton	395:-/ton			331:-/ton	1,5
121	Markbädd	0/8					249:-/ton	1,6
156	Dekorsten, harpad	30/70		657:-/ton	a			1,6
169	Kullersten, harpad	70/100		657:-/ton	a			
170	Kullersten, harpad	100/250		657:-/ton	a			1,6
158	Stoppsten			350:-/ton	a	350:-/ton	a	2,6
173	Naturkross	0/8		171:-/ton				
174	Naturkross	0/16		141:-/ton				
175	Naturkross	8/16		191:-/ton				

Grusskatt tillkommer.

a) Beställningsvara.

Gruskrossprodukter

> Produktionsanläggningar

Gruskross är industriellt tillverkat grus, där grus och krossade naturstenar blandas.

Varukod	Varunamn	Sortering mm.	29 Riksten	33 Bålsta	26 Löten	22 Ledinge	Volymvikt ca.
167	Singelkross	8/16	266:-/ton				1,6
168	Singelkross	16/28			190:-/ton		1,6
138	Rörgravsfyllning	0/8		158:-/ton		145:-/ton	1,6

Grusskatt tillkommer.

Bergkrossprodukter

> Produktionsanläggningar

Bergkrossprodukter är krossat material av berg eller sten som sedan siktas i olika fraktioner. Krossningen ger materialet en kantigare yta och rullar inte lika lätt som natursten. Det gör materialet stabilt och lämpar sig bra vid packning.

Våra bergkrossprodukter är uppdelade i tre olika sorteringsgrupper:

Stenmjöl är ett fint krossat material i storlekarna 0/2–0/8 och innehåller nollfraktion (de allra minsta partiklarna). Det passar bra vid fogning, platt-sättning, som avjämningslager eller för att få ett hårdpackat ytskikt.

Makadam är krossad sten som inte innehåller några nollfraktioner (de allra minsta partiklarna). Det används som kapillärbrytande skikt under till exempel betongplattor, ytskikt till garageuppfart, vid asfalttillverkning och som underlag till järnvägs-spår. Den grova stenstorleken innebär att materialet inte suger åt sig vatten (till exempel från regn) i särskilt hög grad och blir därför inte så känsligt för frost och tjäle.

Bergkross har en grövre fraktionsbredd än stenmjöl (med nollfraktion). Materialet blir stabilt efter packning och passar bra inom många användningsområden så som grundfyllning, förstärkning, bärlager och slitlager. Bergkross kan innehålla krossad natursten på vissa anläggningar.

Stenmjöl

Varukod	Varunamn	Sortering mm.	29 Riksten	32 Bro	26 Löten	10 Enhörna	22 Ledinge	Volymvikt ca.
200	Stenmjöl	0/2	138:-/ton	159:-/ton				1,5
201	Stenmjöl	0/4	202:-/ton	202:-/ton	235:-/ton	202:-/ton	202:-/ton	1,5
203	Stenmjöl	0/8	190:-/ton	190:-/ton	156:-/ton	190:-/ton	190:-/ton	1,6

Makadam

Varukod	Varunamn	Sortering mm.	29 Riksten	32 Bro	26 Löten	10 Enhörna	22 Ledinge	Volymvikt ca.
222	Makadam	2/6	305:-/ton	305:-/ton	245:-/ton		231:-/ton	1,4
223	Makadam	4/8	290:-/ton	290:-/ton	247:-/ton	290:-/ton	207:-/ton	1,4
228	Makadam	8/16	224:-/ton	210:-/ton	207:-/ton	224:-/ton	189:-/ton	1,4
236	Makadam	16/32	266:-/ton	194:-/ton	196:-/ton	204:-/ton	178:-/ton	1,6
238	Makadam	32/63	212:-/ton	194:-/ton				1,6
245	Makadam	32/90				201:-/ton	178:-/ton	1,6
260	Makadamballast klass I (SJ)	32/63				284:-/ton	a	1,6
261	Makadamballast klass II (SJ)	16/32				243:-/ton	a	1,6

Bergkross

Varukod	Varunamn	Sortering mm.	29 Riksten	32 Bro	26 Löten	10 Enhörna	22 Ledinge	Volymvikt ca.
279	Bergkross	0/11			171:-/ton	181:-/ton		1,5
280	Bergkross	0/16	147:-/ton	160:-/ton	156:-/ton	161:-/ton	151:-/ton	1,6
281	Bergkross	0/32	138:-/ton	149:-/ton	145:-/ton	151:-/ton	144:-/ton	1,6
282	Bergkross	0/63	130:-/ton	141:-/ton	139:-/ton	142:-/ton	140:-/ton	1,6
284	Bergkross	0/90	125:-/ton	133:-/ton	129:-/ton	134:-/ton	131:-/ton	1,6
283	Bergkross	0/150	119:-/ton	128:-/ton	125:-/ton	128:-/ton	126:-/ton	1,6
250	Skärv		153:-/ton	149:-/ton				1,6

a) Beställningsvara.

Jordprodukter

> Produktionsanläggningar

Vi levererar jord tillverkade utifrån riktlinjer i AMA Anläggning och Stockholm stads föreskrifter. Därför håller vår jord alltid en hög och jämn kvalitet.

Heidelberg Material Växtjord Mineral

Vår Växtjord Mineral är en stabil och lätthanterlig jordblandning. Den är främst sammansatt av lera, sand och torv.

Heidelberg Materials Växtjord Gräs

Våra växtjordar Gräs är stabila, mullrika och lätthanterliga jordblandningar. De används bland annat till nyanläggning och restaurering av gräsmatta.

Heidelberg Materials Växtjord Plantering

Växtjord Plantering är en lucker och mullrik jordblandning som passar perfekt till plantering av perenner och buskar som behöver en stadigare jord.

I sortimentet inner du även era andra jordtyper, såväl med som utan olika former av tillsatt näring/gödsel.



Heidelberg Materials Växtjord Mineral

Varukod	Varunamn	Gödseltyp	Referens	10 Enhörna	22 Ledinge	Volymvikt ca.
4010	Växtjord A Mineral	Ogödsblad	AMA	277:-/ton	277:-/ton	1,4
4020	Växtjord B Mineral	Ogödsblad	AMA	272:-/ton	a 272:-/ton	a 1,4

Heidelberg Materials Växtjord Gräs (fd Gräsjord)

Varukod	Varunamn	Gödseltyp	Referens	10 Enhörna	22 Ledinge	29 Riksten	32 Bro	Volymvikt ca.
4110	Växtjord A Gräs	Ogödsblad	AMA	282:-/ton	282:-/ton			1,3
4111	Växtjord A Gräs	Naturgödsblad	AMA	314:-/ton	a 314:-/ton	a		1,3
4112	Växtjord A Gräs	Kompost	AMA	309:-/ton	a 309:-/ton	a		1,3
4120	Växtjord B Gräs	Ogödsblad	AMA	272:-/ton	272:-/ton	272:-/ton	350:-/ton	1,3

Heidelberg Materials Växtjord Plantering (fd Trädgårdsjord)

Varukod	Varunamn	Gödseltyp	Referens	10 Enhörna	22 Ledinge	29 Riksten	32 Bro	Volymvikt ca.
4210	Växtjord A Plantering	Ogödsblad	AMA	325:-/ton	325:-/ton			1,25
4211	Växtjord A Plantering	Naturgödsblad	AMA	362:-/ton	362:-/ton			1,25
4212	Växtjord A Plantering	Kompost	AMA	351:-/ton	a 351:-/ton	a		1,25
4213	Växtjord A Plantering	Mineralgödsblad	AMA	346:-/ton	a 346:-/ton	a		1,25
4220	Växtjord B Plantering	Ogödsblad	AMA	320:-/ton	320:-/ton	320:-/ton	382:-/ton	1,25
4221	Växtjord B Plantering	Naturgödsblad	AMA	351:-/ton	351:-/ton	351:-/ton	440:-/ton	1,25

a) Beställningsvara.

Heidelberg Materials Anläggningsjord

En basjord för anläggning av olika typer av landskapsprojekt och grönområden. För att främja cirkulära materialflöden är basen förädlade och kvalitetssäkrade massor.

Heidelberg Materials Ängsjord

Ängsjord är en lucker jordblandning fri från rotogräs. Den är främst sammansatt av lera, sand och torv och har goda egenskaper. Den är tillverkad utifrån riktlinjer i AMA Anläggning och motsvarar Jord B.

Heidelberg Materials Rabattjord

Rabattjord är en lätt och porös jordblandning fri från rotogräs. Den är främst sammansatt av torv, sand och bark vilket gör den mullrik och ger den en god struktur.

Heidelberg Materials Rhododendronjord

Rhododendronjord är en lätt och porös jordblandning fri från rotogräs. Den är främst sammansatt av torv, sand och bark vilket gör den mullrik och ger den en god struktur.

Heidelberg Materials Trädjord

Trädjord B är en finkorning jord med låg lerhalt, fri från rotogräs. Den är tillverkad utifrån riktlinjerna i Stockholms Stads handbok.

Täckbark, Barkmull och LECA

Täckbark är grovt hackad bark av träd, lämplig som marktäckare men inte som lekplatsbark. Barkmull är komposterad bark, ett jordförbättrande material som ger bra struktur. LECA är ett material med låg vikt och relativt hög hållfasthet som kan reducera sättningar och jordtryck och som dessutom har dränerande och isolerande egenskaper.

Heidelberg Materials Anläggningsjord

Varukod	Varunamn	Gödseltyp	Referens	32 Bro	Volymvikt ca.
602	Anläggningsjord	Ogödsblad		234:-/ton	

Heidelberg Materials Ängsjord

Varukod	Varunamn	Gödseltyp	Referens	10 Enhörna	22 Ledinge	Volymvikt ca.
4300	Ängsjord	Ogödsblad	AMA	374:-/ton a	374:-/ton a	1,3

Heidelberg Materials Rabattjord

Varukod	Varunamn	Gödseltyp	Referens	10 Enhörna	22 Ledinge	Volymvikt ca.
4401	Rabattjord	Naturgödsblad		774:-/ton	774:-/ton	0,85
4402	Rabattjord	Kompost		762:-/ton a	762:-/ton a	0,85
4403	Rabattjord	Mineralgödsblad		767:-/ton a	767:-/ton a	0,85

Heidelberg Materials Rhododendronjord

Varukod	Varunamn	Gödseltyp	Referens	10 Enhörna	22 Ledinge	Volymvikt ca.
4504	Rhododendronjord	Blandgödsblad		831:-/ton a	831:-/ton a	0,65

Heidelberg Materials Trädjord

Varukod	Varunamn	Gödseltyp	Referens	10 Enhörna	22 Ledinge	Volymvikt ca.
4600	Trädjord Mineral	Ogödsblad	Stockholm Stad	308:-/ton a	308:-/ton a	1,4
4721	Trädjord B	Naturgödsblad	Stockholm Stad	413:-/ton a	413:-/ton a	1,25

Täckbark, barkmull, LECA

Varukod	Varunamn	Sortering mm.	29 Riksten	10 Enhörna	Volymvikt ca.
408	Täckbark	10/40	1159:-/ton	1159:-/ton	0,6
409	Barkmull	0/10	1159:-/ton	1159:-/ton	0,6
423	LECA, ej yttbehandlad	12/20	3 032:-/ton		0,3

a) Beställningsvara.

Heidelberg Materials Citymakadam

> Produktionsanläggningar

Citymakadam är en jord som innehåller kolmakadam med biokol för anläggning av växtbäddar och plantering av träd, buskar och perenner i stadsmiljö.

Vår citymakadam, så kallat kolmakadam är tillverkat utifrån riktlinjerna i Stockholm stads växtbäddshandbok. Den ger en stabil yta som inte trycks ihop av fordon och gång/cykeltrafik. Jorden är tillverkad av en kombination av makadam, organiskt material och biokol.

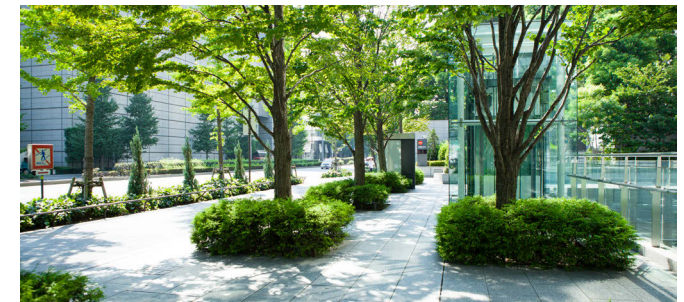
Biokol har många goda funktioner, bland annat att bevara fuktighet och som bärare av näring, men fungerar även som reningsfilter för dagvatten.

Samtliga fraktioner finns i tre grund-varianter, utifrån mängden inblandat biokol respektive kompost. Vi har utöver dessa varianter goda möjligheter att producera enligt kundernas specifika önskemål.

- Basvarianten innehåller 7,5 % biokol och 7,5 % kompost.
- Extra Biokol innehåller 12,5 % biokol och 12,5 % kompost.
- Extra Biokol Plus innehåller 25 % biokol.

De mindre fraktionerna användas oftast som växtbädd till gräsytor, perenner och buskar på platser där ytan lätt packas ihop. Medan de större fraktionerna normalt används som mellanlager eller som bas i botten av växtbädden.

Varukod	Varunamn	Gödseltyp	Ref	10 Enhörna	22 Ledinge
4810	Citymakadam 2/6	Biokol 7,5 %, Kompost 7,5 %	Stockholm Stad	640:-/ton	a 640:-/ton
4820	Citymakadam 4/8	Biokol 7,5 %, Kompost 7,5 %	Stockholm Stad	620:-/ton	a 620:-/ton
4830	Citymakadam 8/16	Biokol 7,5 %, Kompost 7,5 %	Stockholm Stad	610:-/ton	a 610:-/ton
4850	Citymakadam 16/32	Biokol 7,5 %, Kompost 7,5 %	Stockholm Stad	600:-/ton	a 600:-/ton
4860	Citymakadam 32/63	Biokol 7,5 %, Kompost 7,5 %	Stockholm Stad	600:-/ton	a 600:-/ton
4870	Citymakadam 32/90	Biokol 7,5 %, Kompost 7,5 %	Stockholm Stad	600:-/ton	a 600:-/ton
4811	Citymakadam 2/6 Extra Biokol	Biokol 12,5 %, Kompost 12,5 %	Stockholm Stad	780:-/ton	a 780:-/ton
4821	Citymakadam 4/8 Extra Biokol	Biokol 12,5 %, Kompost 12,5 %	Stockholm Stad	760:-/ton	a 760:-/ton
4831	Citymakadam 8/16 Extra Biokol	Biokol 12,5 %, Kompost 12,5 %	Stockholm Stad	750:-/ton	a 750:-/ton
4851	Citymakadam 16/32 Extra Biokol	Biokol 12,5 %, Kompost 12,5 %	Stockholm Stad	740:-/ton	a 740:-/ton
4861	Citymakadam 32/63 Extra Biokol	Biokol 12,5 %, Kompost 12,5 %	Stockholm Stad	740:-/ton	a 740:-/ton
4871	Citymakadam 32/90 Extra Biokol	Biokol 12,5 %, Kompost 12,5 %	Stockholm Stad	740:-/ton	a 740:-/ton
4812	Citymakadam 2/6 Extra Biokol Plus	Biokol 25 %	Stockholm Stad	1 080:-/ton	a 1 080:-/ton
4822	Citymakadam 4/8 Extra Biokol Plus	Biokol 25 %	Stockholm Stad	1 060:-/ton	a 1 060:-/ton
4832	Citymakadam 8/16 Extra Biokol Plus	Biokol 25 %	Stockholm Stad	1 050:-/ton	a 1 050:-/ton
4852	Citymakadam 16/32 Extra Biokol Plus	Biokol 25 %	Stockholm Stad	1 040:-/ton	a 1 040:-/ton
4862	Citymakadam 32/63 Extra Biokol Plus	Biokol 25 %	Stockholm Stad	1 040:-/ton	a 1 040:-/ton
4872	Citymakadam 32/90 Extra Biokol Plus	Biokol 25 %	Stockholm Stad	1 040:-/ton	a 1 040:-/ton



Golfprodukter

> Produktionsanläggningar (ej vintertid)

Att ta fram sand för golfbanor och trädgårdsanläggningar är en av våra specialiteter. Vi har bland annat tvättade sand- och singelprodukter till dränering, greenunderbyggnad och fairwaydress. Flera av våra produkter är USGA-certifierade och testas därmed regelbundet av USGA-ackrediterat laboratorium.

Varukod	Varunamn	Sortering mm.	33 Bålsta	10 Enhörna	22 Ledinge	Volymvikt ca.
703	Sportsand (tvättad)	0,1/1,4	312:-/ton			1,4
707	Singel USGA (tvättad)	4/8	358:-/ton		358:-/ton	1,4
144	Golfjord 80/20 (sand/torv)	0/4		376:-/ton	350:-/ton	1,4
145	Golfjord 60/40 (sand/torv)	0/4		401:-/ton	373:-/ton	1,3
139	Såbädd USGA 80/20 sand/torv (tvättad)	0,2/1,0			450:-/ton	1,4
125	Mulldressgreen 80/20 sand/torv (tvättad)	0,2/1,0			450:-/ton	1,4
724	Greendress USGA (tvättad)	0,2/1,0			411:-/ton	1,5
725	Bunkersand (tvättad)	0,2/1,0			422:-/ton	

Sport- och fritidsprodukter (tvättade)

> Produktionsanläggningar (ej vintertid)

Tvättad sand eller singel, fint siktat material utan noll-fraktion (minsta partiklarna). Material som är tvättat binder mindre fukt än otvättat material. Gungsand, EU-sand, är en fallskyddssand anpassad för lekplatser. Utan noll-fraktionen finns det inget finmaterial som binder materialet och gör det "stunt". Singel 8/12 är ett klassiskt tvättat gårdsgrus. Sorteringar 4-16 mm är lämpliga som gångvägs- och gårdsmaterial.

Varukod	Varunamn	Sortering mm.	29 Riksten	33 Bålsta	10 Enhörna	22 Ledinge	Volymvikt ca.
148	Beachvolleysand (tvättad)	0,2/1,0				412:-/ton	1,5
716	Gungsand EU-sand	1,0/4,0	475:-/ton	396:-/ton	464:-/ton	407:-/ton	1,4
708	Singel	8/12		556:-/ton			1,5
709	Singel	8/16		334:-/ton		326:-/ton	1,6
711	Singel	16/28		312:-/ton		293:-/ton	1,6
729	Finsand (bad-, ridsand)	0,063/0,5				220:-/ton	1,4



Vinterprodukter

> Produktionsanläggningar

Vårt sortiment med halkbekämpningsprodukter består av kross/grus med salt och används på de flesta vägytor. Material med salt används när det är snabba temperaturväxlingar och/eller underkylt regn.

Halkstopp, torkat material, 2/6 är den vanligaste produkten. 185 och 188 kan användas på känsliga ytor där salt inte är lämpligt.

Varukod	Varunamn	Sortering mm.	29 Riksten		32 Bro		10 Enhörna		22 Ledinge		Volymvikt ca.
185	Halkstopp	2/6	392:-/ton	de	392:-/ton						1,4
187	Halkstopp, saltblandat	4/8					432:-/ton	de			1,5
188	Halkstopp	4/8					347:-/ton	de			1,4
190	Jehanderblandning kross/grus saltblandad	0/8	384:-/ton	de	384:-/ton	de	384:-/ton	de	384:-/ton	de	1,5

d) Grusskatt ingår i priset. e) Kan innehålla krossad natursten.



Pris- och sortimentlista

> Terminalanläggningar

Högdalen

Magelungsvägen, Bandhagen.

Tyska Botten

Blackebergsvägen 59, Södra Ängby.

Ulvsunda

Johannesfredsvägen 4-8, Bromma.

Grusprodukter

> Terminalanläggningar

Varukod	Varunamn	Sortering mm.	69 Högdalen	41 Tyska Botten	37 Ulvsunda	Volymvikt ca.
111	Putssand (sandlådesand)	0/2	385:-/ton	385:-/ton	385:-/ton	1,5
142	Betongballast N,NK	0/8		328:-/ton	328:-/ton	1,6
152	Singel (gårdssingel)	8/12	556:-/ton	556:-/ton		1,6

Gruskrossprodukter

> Terminalanläggningar

Varukod	Varunamn	Sortering mm.	69 Högdalen	41 Tyska Botten	37 Ulvsunda	Volymvikt ca.
138	Rörgravsfyllning	0/8		243:-/ton	243:-/ton	1,5
167	Singelkross	8/16			317:-/ton	1,6
168	Singelkross	16/28			253:-/ton	1,6

Bergkrossprodukter

> Terminalanläggningar

Varukod	Varunamn	Sortering mm.	69 Högdalen	41 Tyska Botten	37 Ulvsunda	Volymvikt ca.
201	Stenmjöl	0/4	232:-/ton	232:-/ton		1,5
203	Stenmjöl	0/8	215:-/ton	215:-/ton	215:-/ton	1,6
222	Makadam	2/6		387:-/ton		1,4
223	Makadam	4/8		320:-/ton		
228	Makadam	8/16	248:-/ton	248:-/ton		1,5
236	Makadam	16/32		232:-/ton		1,6
280	Bergkross	0/16	210:-/ton	210:-/ton	210:-/ton	1,6
281	Bergkross	0/32	199:-/ton	199:-/ton	199:-/ton	1,6
282	Bergkross	0/63		181:-/ton	181:-/ton	1,6



Jordprodukter

> Terminalanläggningar

Varukod	Varunamn	Sortering mm.	Ref	69 Högdalen	41 Tyska Botten	37 Ulvsunda	Volymvikt ca.
4120	HM Växtjord B Gräs	Ogödsblad	AMA	350:-/ton	350:-/ton		1,3
4220	HM Växtjord B Plantering	Ogödsblad	AMA	380:-/ton	380:-/ton		1,3
4221	HM Växtjord B Planering	Naturgödsblad	AMA	425:-/ton		425:-/ton	1,3
4401	HM Rabattjord	Naturgödsblad		808:-/ton			0,85

Sport- och (tvättade) fritidsprodukter

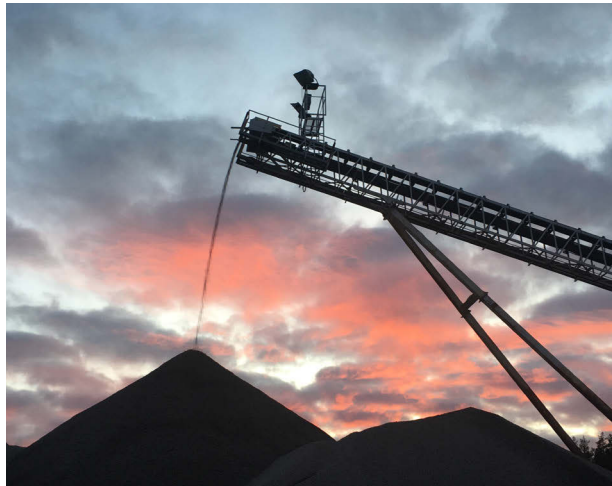
> Terminalanläggningar (ej vintertid)

Varukod	Varunamn	Sortering mm.	69 Högdalen	41 Tyska Botten	37 Ulvsunda	Volymvikt ca.
716	Gungsand EU-sand	1,0/4,0	464:-/ton	464:-/ton	464:-/ton	1,4
145	Golfjord	60/40	370:-/ton			1,3

Vinterprodukter

> Terminalanläggningar

Varukod	Varunamn	Sortering mm.	69 Högdalen	41 Tyska Botten	37 Ulvsunda	Volymvikt ca.
184	Halkstopp, saltblandad	2/6	388:-/ton			1,4
185	Halkstopp	2/6		474:-/ton		1,4
187	Halkstopp, saltblandad	4/8		488:-/ton		1,5
190	Kross/grus, saltblandad	0/8	418:-/ton	418:-/ton	418:-/ton	1,5



Minisäck cirka 25 liter

> Terminalanläggningar (självbetjäning)

En perfekt möjlighet för dig som vill prova våra produkter eller endast behöver en mindre mängd material. Kontakta kundtjänst för betalningsalternativ när du är på terminalen.

Halv storsäck

> Terminalanläggningar

Nu har vi halvkubikssäckar för Högdalens sortiment. Perfekt för dig med mindre lastbil eller pickup. Beställ upp till 8 halvsäckar via vår kundtjänst och hämta dina säckar inom 24 timmar.

Upphämtning med släpvagn

> Terminalanläggningar

Via våra terminaler erbjuder vi även avhämtning med personbil och släpvagn till fast pris. Kontakta kundtjänst när du är på terminalen. Betala och invänta maskinisten för hjälp med lastning. Betalning sker via faktura (befintlig kontokund) eller Swish.

> Vi lastar inte släpkärror med kåpa på. En släpvagn tar cirka 400–800 kilo. Maxvikt står på registreringsbeviset för din bil/släpkärra.

Varukod	Varunamn	69 Högdalen		41 Tyska Botten	
2010	Minisäck 1 st	52:-/st	j	52:-/st	j
2011	Minisäck 5 st (paketpris)	208:-/st	j	208:-/st	j

Varukod	Varunamn	69 Högdalen			
8041	Halv storsäck, sand/singel, otvättad	790:-/st	a j		
8051	Halv storsäck, jord	790:-/st	a j		
8061	Halv storsäck, vinterprodukter	890:-/st	a j		
8071	Halv storsäck, kross/makadam	790:-/st	a j		
8081	Halv storsäck, sport- och fritidsprodukter, tvättad	890:-/st	a j		
8131	Halv storsäck, jord special	890:-/st	a j		

Varunamn	69 Högdalen		41 Tyska Botten		37 Ulvsunda	
Sand, grus och kross, släpvagn	500:-/lass	j	500:-/lass	j	500:-/lass	j
Jordprodukter, släpvagn	660:-/lass	j	660:-/lass	j	660:-/lass	j

a) Beställningsvara j) Gäller samtliga produkter tillgängliga på den specifika terminalen.



Övriga produkter / tjänster

- > Terminalanläggningar
- > Produktionsanläggningar

Mottagning av överskottsmaterial

Heidelberg Materials har bra möjligheter att ta emot jord- och stenmassor så väl som berg, betong och asfalt, dels på många av våra täkter och även på vår terminal Tyska Botten.

Generellt gäller att massorna måste vara rena och fria från avfall.

Mottagning av överskottsmaterial sker enbart efter offert, kontakta kundtjänst, telefon 08-625 63 30.

Täkter där vi tar emot material:

	Jord- och stenmassor	Berg	Betong*	Asfalt
Bro	X	X		
Enhörna	X	X	X	X
Ledinge	X	X		
Löten		X		
Riksten	X	X		

*) Endast spillbetong med känt ursprung från betongproducent.



Generella mottagningskrav

Vi hanterar generellt massor med föroreningshalter upp till Naturvårdsverkets generella riktvärde för känslig markanvändning, KM, på alla anläggningar utom Strömsberg där Naturvårdsverkets nivå för Mindre än ringa risk, MRR, gäller som gräns.

I vissa fall kan det vara möjligt att göra små avsteg från KM med avseende på somliga ämnen då täckernas platsspecifika krav på föroreningshalter skiljer sig marginellt från KM.

För asfalt får halten PAH16 (summan av 16 polycykliska kolväten) ej överskrida 70 mg/kg.

Avfallslämnaren är i samtliga fall ansvarig för att känna till avfallets ursprung och karaktär, samt klassa avfallet. Vid inlämning av felaktiga uppgifter eller felaktig klassning förbehåller vi oss rätten att på kundens bekostnad klassificera om materialet, hantera och/eller transportera materialet till ändamålsenlig mottagningsanläggning.

Varukod	Varunamn	Tyska Botten (Rena och torra schaktmassor)
500		265-/-/ton m

m) Massorna ska vägas före tippning.



Storsäck

Cirka 1 kubikmeter (beställningsvara)

Säckade produkter är ett alternativ som används av både företag och privatpersoner. Storsäcken rymmer cirka en kubikmeter och kan fyllas med grus, kross, singel, sand eller jord. Om säcken innehåller sand, grus, kross eller tvättade produkter så är vikten cirka **1,5 ton**.

Om du önskar leverans kostar transport **760 SEK/säck**. Leveranser längre bort än fyra mil (Ledinge två mil) från anläggningen debiteras med 280 kronor per mil. Förbeställda och ej avhämtade storsäckar debiteras fullt pris.

Fördelar med storsäck:

- Säckarna ställs där du vill ha materialet, inom sex meter från kranbilen.
- Säckarna är lätta att hantera, tar liten plats och ger lägre hanteringskostnader. Genom att lyfta säckarna med kran får du dem precis där du vill ha dem. Många moment kan undvikas och det blir enklare att planera anläggningsarbetet.
- Materialspillet blir minimalt.
- Du kan vara säker på att varje säck innehåller en kubikmeter jord även om det regnar eftersom jorden håller sig torr i säckarna.
- Kranbilen kan köra ut flera sorters produkter vid samma tillfälle.

Halva säckar finns för avhämtning i Högdalen, se sid 16

Varukod	Varunamn	Genomsnittsvikt [kg]	29 Riksten	32 Bro	10 Enhörna	22 Ledinge
807, 804, 805	Sand, grus och bergkross	1500	1 190:-/st	a	1 190:-/st	a
805	Jordprodukter	1200	1 190:-/st	a	1 190:-/st	a
813	Rabatt-/rhododendronjord	650-850			1 590:-/st	a
808	Tvättade produkter	1400	1 390:-/st	a	1 390:-/st	a
814	Leca 12/20	300	1 900:-/st	a		
810	Kullersten	1600		2 220:-/st	a	
806	Vinterprodukter	1500	1 390:-/st	a		

a) Beställningsvara

Pristillägg

- Vid leverans tillkommer transportkostnad.
- Väntetid, om lossningen inte kunnat avslutas inom 10 minuter (kassetbil 15 minuter) räknat från bilens ankomst till lossningsplatsen.
- Övertid, för leverans utanför leverantörens ordinarie arbetstid.
- Vid annan biltyp som på beställarens begäran används istället för offererad biltyp.
- Nedsatt axel- eller boggitryck på transportvägar.
- Leverans av reducerat lass.
- Vintertillägg, under 1 december–15 april tillkommer vintertillägg med:
 - krossprodukter 3,00 kronor/ton
 - sorterade grus- och jordprodukter 8,00 kronor/ton
- Gällande miljö- och täktavgift tillkommer med för närvarande 0,50 kronor/ton.
- Vid spridning tillkommer 25,00 kronor/ton.
- Grusskatt tillkommer med 22,00 kronor/ton för de produkter där naturgrus, det vill säga sand, grus, sten och block utgör råvara.
- Vid betalning med Swish eller kort på terminaler gäller pris från konsumentprislistan.
- Drivmedelstillägg tillkommer vid leveranser (DMT).
- Heidelberg Materials Ballast förbehåller sig rätten att justera offererade priser om SBMI-index ökar mer än 3%-enheter från basmånaden.
Som basmånad räknas den månad då offerten skickats.

Allmänna leveransbestämmelser

ABM 07 – BALLAST tillämpas med följande undantag:

- Dröjsmålsränta tillkommer med två procent per månad efter angivet förfalldatum på fakturan.
- Samtliga priser gäller fritt lastat vid respektive anläggning och i mån av tillgång på produkterna. Ta gärna kontakt med vår kundtjänst för aktuell produkttillgång.
- Faktureringsavgift 40 kronor/faktura tillämpas. Lägsta faktureringsbelopp är 400 kronor.
- Mervärdesskatt tillkommer på samtliga priser i denna prislista.

Produktionsanläggningarna omfattas av Nordcerts certifiering av produktionskontroll mot CE-märkning. Terminaler återsäljer CE-märkta produkter. Certifikat samt CE-märkesinformation finns i förekommande fall att hämta på www.ballast.heidelbergmaterials.se, alternativt kan beställas via telefon 08-625 63 30. För ABM 07 – BALLAST se www.ballast.heidelbergmaterials.se.

Notera att prislistan gäller med reservation för eventuella tryckfel.

Denna länk tar dig vidare till vår hemsida vid kontoansökan, betalningsalternativ och leveransalternativ.



ballast.heidelbergmaterials.se